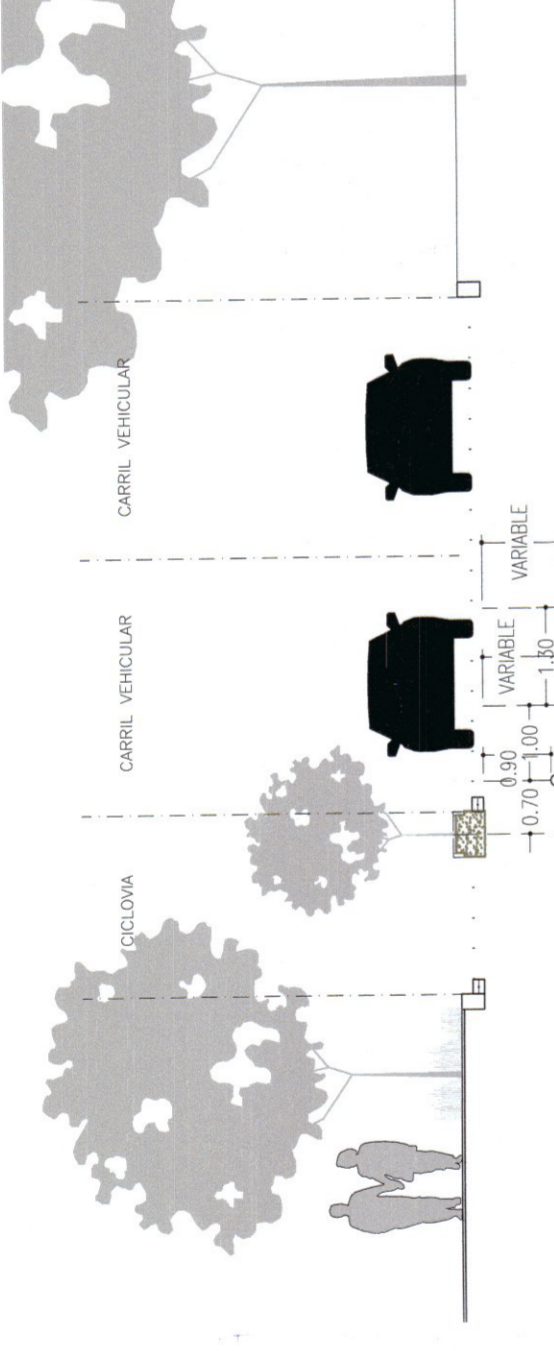
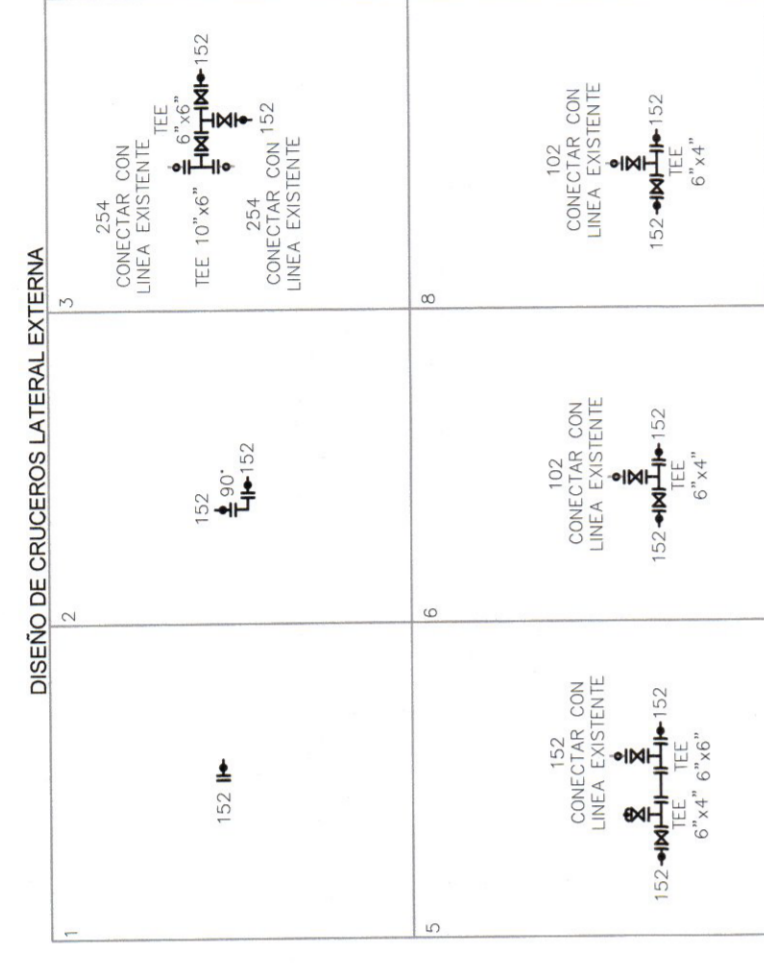
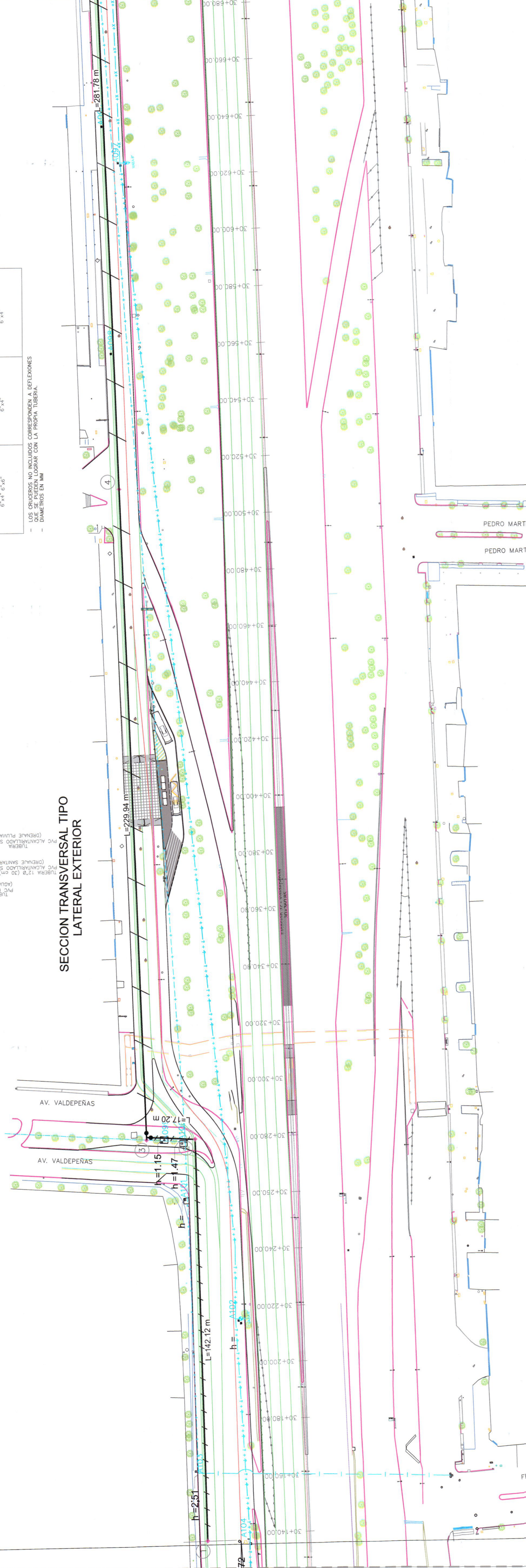


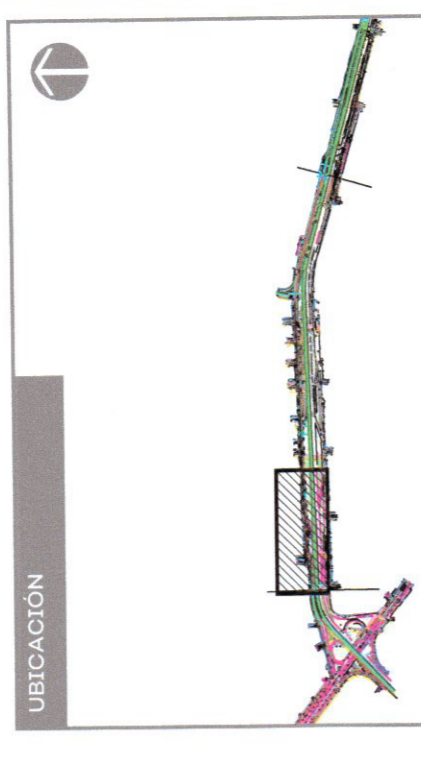
N O R T E



### SECCION TRANSVERSAL TIPO LATERAL EXTERIOR



LOS CRUCEROS NO INCLUIDOS CORRESPONDEN A DETALLES QUE SE PUEDEN LOCALIZAR EN LA PROPIA TUBERIA.



**SIMBOLOGIA:**

EXISTENTE

LINEA DE A.P. 4"

LINEA DE A.P. 10"

LINEA DE A.P. 12"

LINEA DE A.P. 20"

LINEA DE A.P. 24"

LINEA DE A.P. 54"

PROYECTO

LINEA DE A.P. 6" (PROY)

NUMERO DE CRUCERO

LONGITUD ENTRE CRUCEROS

L = 37.00 m

## OBRAS INDUCIDAS PERIFERICO, TRAMO 30+000 A 41+600

**VALIDACION:**

Ing. Jorge Humberto Montano Ochoa  
Director de Abastecimiento y Operación

Ing. Marco Antonio Castillo Nieto  
Subdirección de Distribución

**AUTORIZACION:**

Mrs. David Miguel Zamora Blázquez  
Secretaría de Infraestructura y Obras Públicas

Ing. Salvador Hernández  
Subsecretaría de Operación y Mantenimiento

Ing. Rosalva López  
Subsecretaría de Operación y Mantenimiento

**DIRECCION GENERAL DE PROYECTOS DE INFRAESTRUCTURA Y OBRAS PUBLICAS**

**DATOS GENERALES**

Localización: Periferico Manuel Gomez Morin, Entre Carr. Teiston y Av. Arceator

Municipio: Guadalupe y Zapopan

**PROYECTO:**

Elaboración de planos de detalle de ejecución y proyecto ejecutivo de inducción del periferico Manuel Gomez Morin, tramo del km 30+000 al km 41+600 en los municipios de Zapopan y Guadalupe, Jalisco

**CONTENIDO:**

Proyecto de Infraestructura en Lateral Proyecto Lateral Externa-AGUA POTABLE (0)

Tramo 3.2 entre Av. Valdepeñas y C. Indurra, Teot

**ESCALA:** Indicado

**FECHA:** Dic. 2019

**CLAVE DEL PLANO:** PROY-01



**NOTAS:**

- 1.- LAS ALTURAS INDICADAS EN LAS TUBERIAS EXISTENTES SON A LOMO DE TUBO.
- 2.- SE DEBERA COMPENSAR EL ALICATEADO DE LA TUBERIA EXISTENTE EN LAS CALLES AV. ESCOBAR LADO ORIENTE, CAMPO ALBERG BEA DEL MONTE E INDUSTRIA TEXTIL, TAMBIEN CONFIRMAR EL DIAMETRO EXISTENTE EN LAS CONEXIONES EN ESTOS CRUCES, YA QUE LO INDICADO ES CONFORME A INFORMACION DOCUMENTAL QUE NO FUE POSIBLE CORROBORAR EN CAMPO.
- 3.- ES NECESARIO PROCESAR MEDIANTE LA REALIZACION DE SONDEOS LA UBICACION DE LA TUBERIA EXISTENTE DEL ACUAFERICO (6" DE DIAMETRO) EN TODO ESTE TRAMO DE PROYECTO, YA QUE LA PLASMADA ES TENTATIVA CON BASE EN LAS CAJAS DE VALVULAS DONDE FUE IDENTIFICADA ESTA CONDUCCION. ESTO PREFERENTEMENTE EN PRESENCIA DE PERSONAL DE SIAPA DE IGUAL MANERA PARA LA TUBERIA EXISTENTE DE 24" Y 20" DE DIAMETRO, QUE SE PROPONE CONSERVAR EN SUS CONDICIONES ACTUALES. ES NECESARIO PRECISAR SU UBICACION LA TUBERIA DE PROYECTO SERA DE PVC HIDRAULICO CLASE RD-26, Y LAS PIEZAS ESPECIALES EN TODOS LOS CRUCEROS SERAN DE FIERRO FUNDIDO.

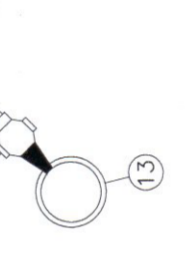
### DETALLE A

ABRAZADERA TIPO PARA DIAMETRO DE 4" O MAYORES



### DETALLE B

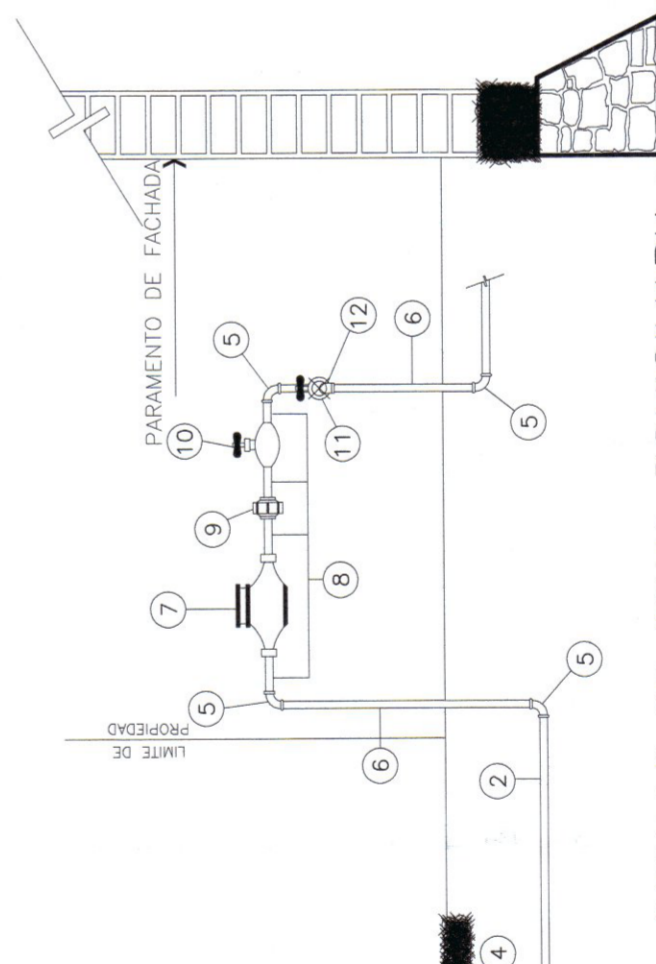
INSERCIÓN EN TUBERIA DE PVC



### ESPECIFICACIONES TOMA DOMICILIARIA

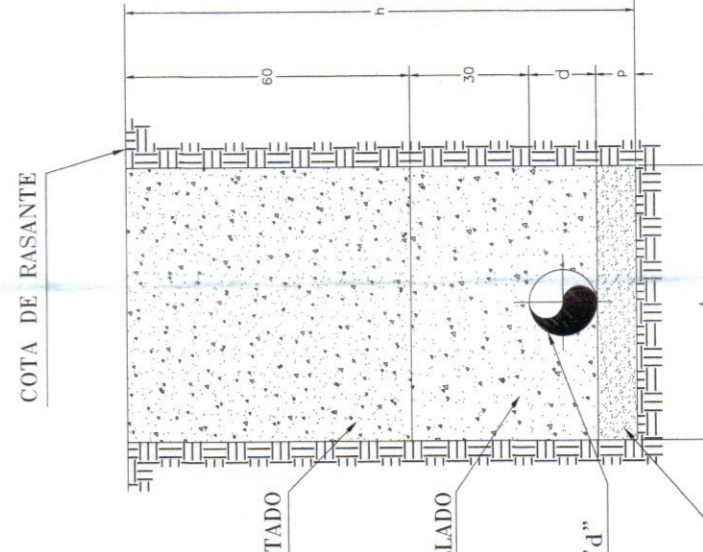
1. LLAVE DE INSERCIÓN DE 19mm.
2. TUBO DE PLASTICO DE POLIETILENO FLEXIBLE DE 19mm.
3. LLAVE DE CUADRO DE BANQUETA.
4. CAMPANA PARA LLAVE DE CUADRO.
5. CODO DE FQ-GALVANIZADO DE 15mm. x 90°.
6. TUBO DE FQ-GALVANIZADO DE 19mm.
7. MEDIDOR.
8. NIPLAS DE FQ-GALVANIZADO CON GUERDA DE 19mm.
9. TUERCA UNION DE FQ-GALVANIZADO DE 19mm.
10. LLAVE DE GLOBO DE 19mm.
11. TE DE FQ-GALVANIZADO DE 19mm.
12. LLAVE DE VARIZ CON ROSCA DE 19mm.
13. TUBO DE PVC.
14. TUBERIA DE PVC.
15. ABRAZADERA DE ACERO LAMINADO.
16. EMPAQUE DE SUELA O HULE DE 1/4" DE ESPESOR.
17. TORNILLO.

### DETALLE DE TOMA DOMICILIARIA



VER DETALLES DE A Y B

### PARA DIAMETROS DE 100mm(4") A 250mm(10")



**NOTAS:**

- 1.- ACOTACIONES EN CENTIMETROS.
- 2.- LA PLANILLA DEBERA SER DE MATERIAL FINO ABISONADO.
- 3.- EL RELLENO ACOSTILLADO DEBERA SER DE MATERIAL PRODUCTO DE LA EXCAVACION O DE BANCO, (LIBRE DE PIEDRA) COMPACTADO AL 90% PROCTOR.
- 4.- EL RELLENO DEBEN SER DE LA ZONA DEBERA SER DE MATERIAL PRODUCTO DE LA EXCAVACION O DE BANCO, COMPACTADO AL 95% PROCTOR.
- 5.- EN ZONAS RURALES SE PERMITE EL RELLENO A VUELTAS, LUEGO DE UN ANÁLISIS DE RIESGO, A PARTIR DE 30 CM SOBRE EL LOMO DEL TUBO.